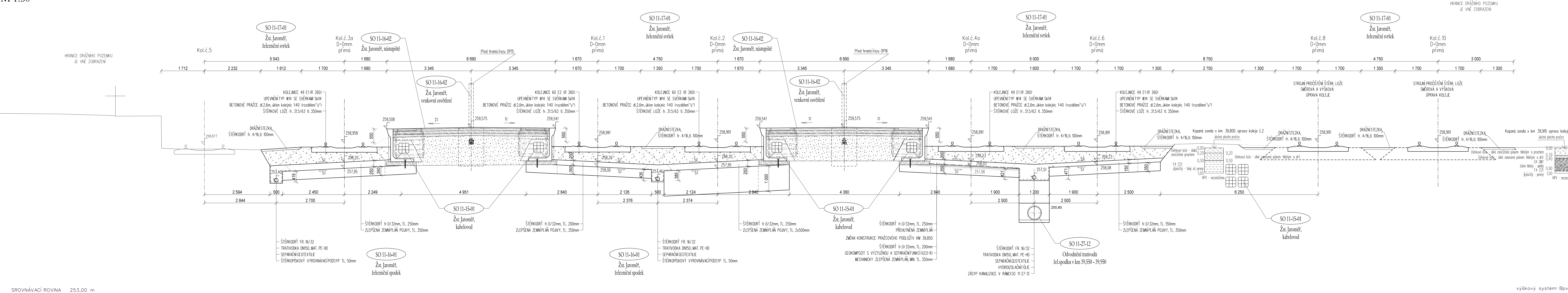


VZOROVÝ PŘÍČNÝ ŘEZ
km 39,850 00 (P 40)
M 1:50



EVROPSKÁ UNIE
Evropské strukturální a investiční fondy
Operační program Doprava

Ministerstvo dopravy
Státní fond dopravní
infrastruktury

			ČÍSLO SOUPRAVY:
REVIZE Č.	DATUM	ZMĚNA	

MORAVIA CONSULT Olomouc a.s.
LEGIONÁŘSKÁ 1085/8, 779 00 Olomouc
tel.: +420 585 570 444
IDS: kje9md
e-mail: moravia@moravia.cz
http://www.moravia.cz

PRODEX spol. s r.o.
PERUCKÁ 2481/5, 120 00 Praha 2
tel.: +420 277 007 726
e-mail: info@prodex-cz.eu
http://www.prodex-cz.eu

OBJEDNATEL	Správa železniční dopravní cesty, státní organizace v zastoupení: SŽDC, s.o., Stavební správa východ, Nerudova 1, 772 58 Olomouc		
ZHOTOVITEL	Společnost pro „Rekonstrukci žst. Jaroměř“ MORAVIA CONSULT Olomouc a.s. (VEDOUcí SDRUŽENÍ), PRODEX spol. s r.o., organizační složka		
HLAVNÍ INŽENÝR PROJEKTU	ING. JIŘÍ PARMA	G. ŘEDITEL MORAVIA CONSULT Olomouc a.s.	
ODPOVĚDNÝ PROJ. OBJ., PS	ING. VÁCLAV KRATOCHVÍL	KONTROLOVAL	
ING. KAMIL PUR	ING. KAMIL PUR	ZDENĚK KRAUS	
ING. IVO KORKISCH	ING. IVO KORKISCH		
KRAJ: KRÁLOVÉHRADECKÝ	POVĚŘENÝ OÚ: JAROMĚŘ	OBEC: JAROMĚŘ	
"Rekonstrukce žst. Jaroměř"		ZAK. ČÍSLO MCO	20 - 111 - 231 - SP
		ÚČEL	DSPS
		DATUM	BŘEZEN 2021
		FORMÁT	7 A4
		MĚŘÍTKO	1:50
SO 11-16-01 Žst. Jaroměř, železniční spodek SO 11-17-01 Žst. Jaroměř, železniční svršek		ČÁST	POŘ.Č.
Vzorový příčný řez - km 39,850 00		E.1.1	4.6